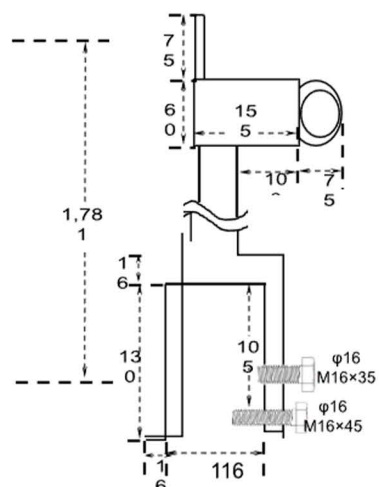
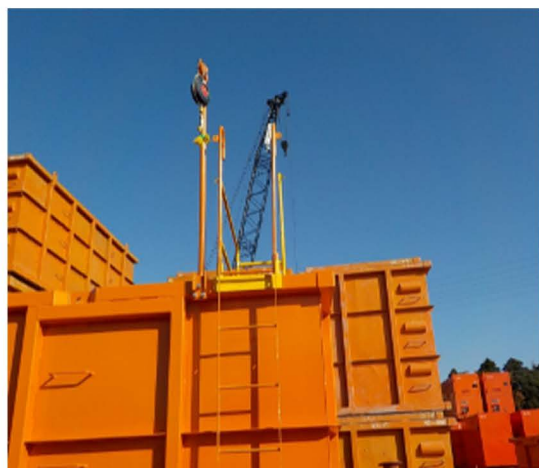


# 安全ブロック



安全ブロック支柱		
寸法 (mm)		取付時
長さ	1,781	1,651
幅	100	-
奥行	298	-

安全ブロック	
型式	KP-10
使用体重 (kg)	30~100
ワイヤロープ (m)	φ4×10
停止距離 (m)	0.5~1
衝撃荷重 (kN)	3~4
動作速度 (m/sec)	約2
ロープ戻り力 (kg)	1~2
自重 (kg)	4.0